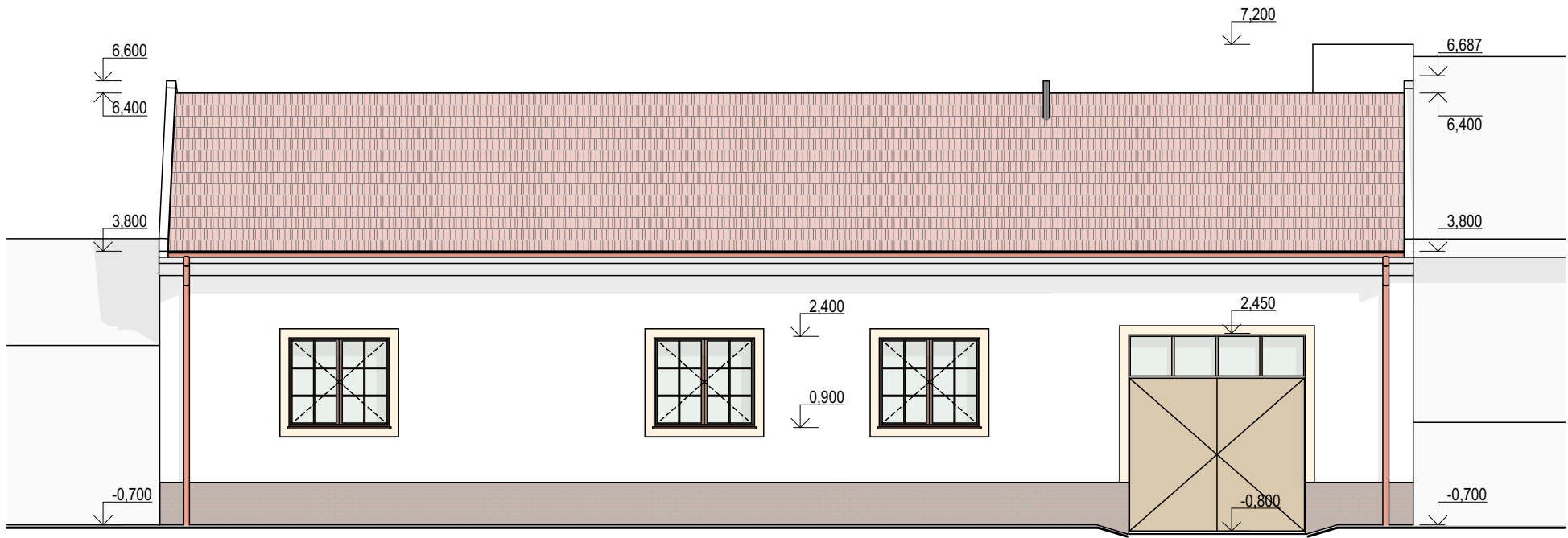


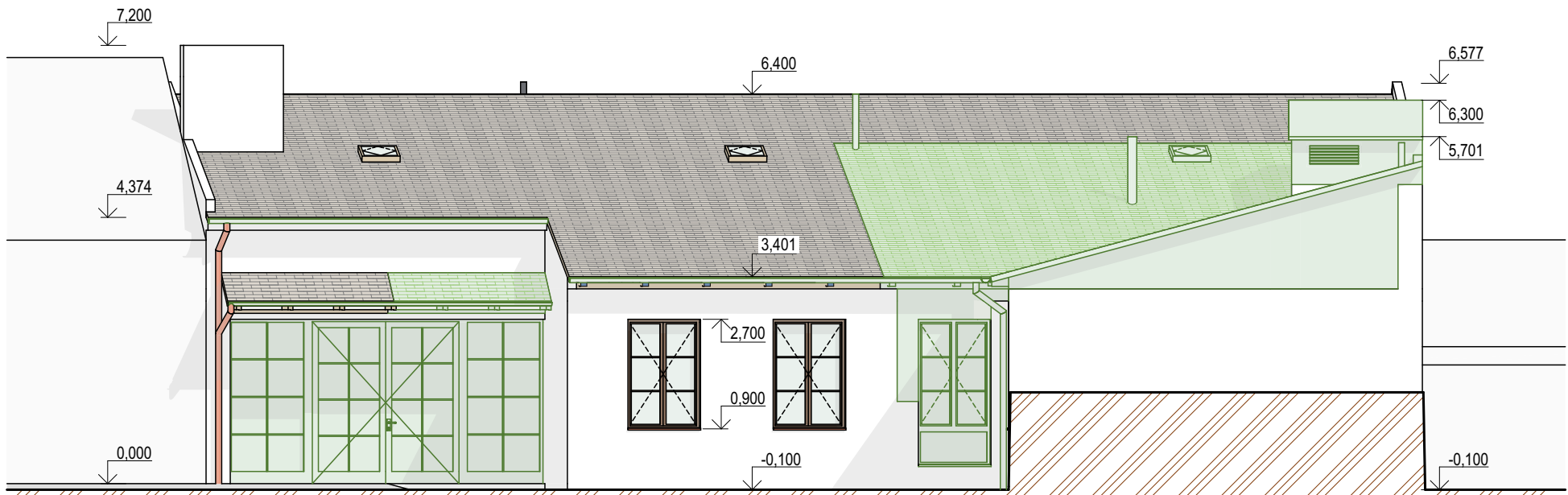
POHLED JIHOZÁPADNÍ


POHLED ULIČNÍ
BEZ STAVEBNÍCH ZÁSAHŮ



POHLED SEVEROVÝCHODNÍ

POHLED ZAHRADNÍ



| | | | | | | | | | |
|--|--|-----------------------|--|-----------------------|--|---|--|--|---------------------------|
| AUTORIZOVANÝ PROJEKTANT: | | HLAVNÍ PROJEKTANT: | | VYPRACOVAL: | | NADMOŘSKÁ VÝŠKA: | | <div> PASS ARCH</div> <div>www.passarch.cz</div> | |
| Ing. Martin Běťák ČKAIT 1302401 | | Ing. arch. Vít Kolaja | | Ing. arch. Vít Kolaja | | ±0,000 ≈ 211,5 m n. m. B. p. v. | | | |
| INVESTOR: Město Uherský Brod, IČ: 00291463, Masarykovo nám. 100, 688 01 Uherský Brod | | | | | | DATUM: | | 02/2022 | |
| NÁZEV AKCE: ROZVOJ VZDĚLÁVACÍ INFRASTRUKTURY ZÁKLADNÍCH ŠKOL V UHERSKÉM BRODĚ – ŠD HAVŘICE - NÁSTAVBA UČEBNY A PŘÍSTAVBA ŠATNY na ulici Brodská 66 v k. ú. Havřice | | | | | | PARÉ: | | STUPEŇ: DSP/DVZ | |
| | | | | | | | | OBJEKT: SO 01 | |
| | | | | | | D.1.1 – ARCHITEKTONICKO STAVEBNÍ ŘEŠENÍ | | | |
| NÁZEV VÝKRESU: POHLEDY – BOURACÍ PRÁCE | | | | | | REVIZE: | | KATASTRÁLNÍ ÚZEMÍ: [638064] Havřice | |
| | | | | | | | | | |
| | | | | | | MĚŘÍTKO: | | 1:100 | ČÍSLO VÝKRESU: D.1.1.7 |